

DOM WOLNOSTOJĄCY - WARMIŃSKO-MAZURSKIE, WYSOKA WIEŚ

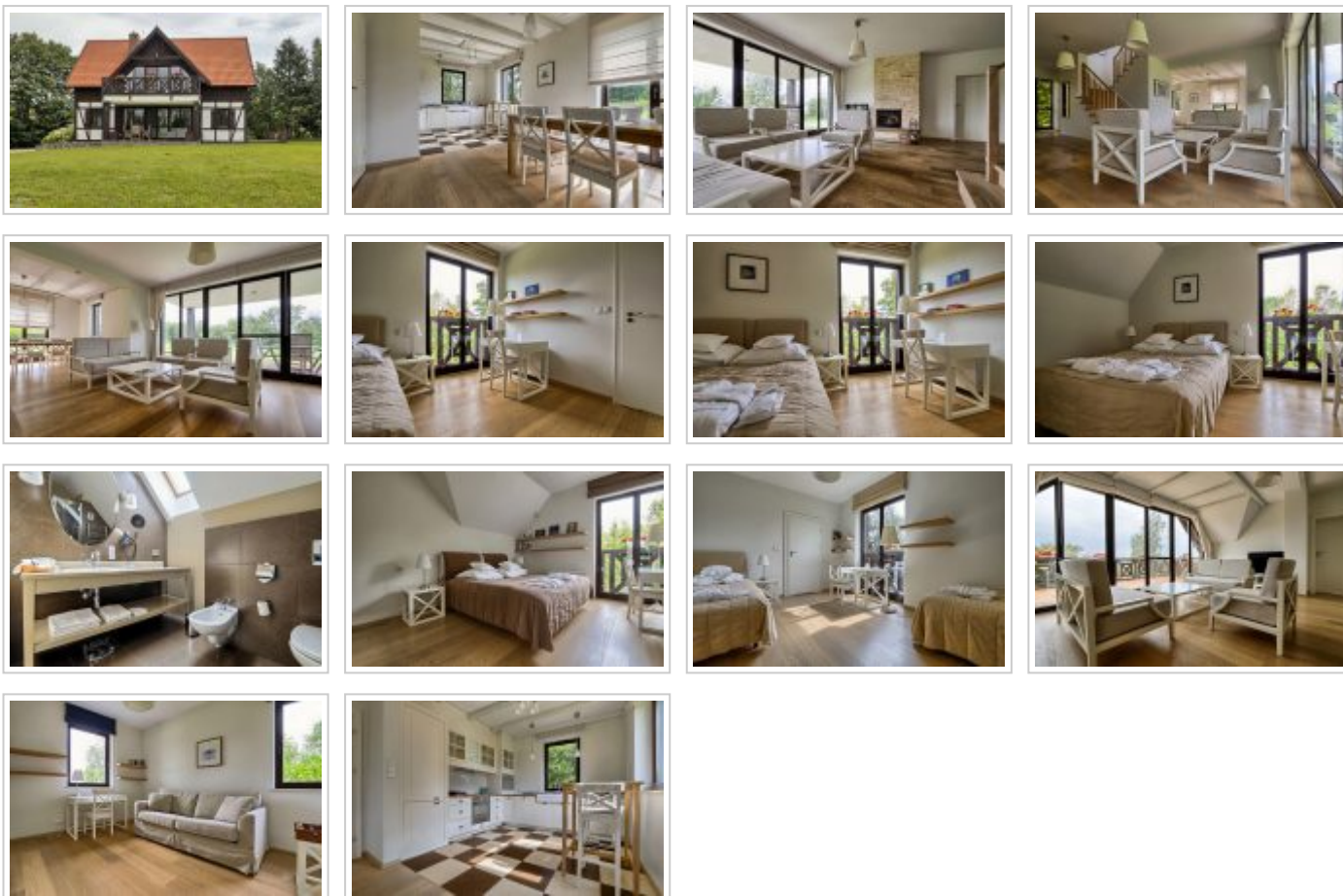
POWIERZCHNIA: **193 m²**

CENA: **2 500 000 PLN**



POWIERZCHNIA	193 M²	LOKALIZACJA	WYSOKA WIEŚ
POWIERZCHNIA DZIAŁKI	10 792 M²	ILOŚĆ POKOI	5
CENA	2 500 000 PLN	RODZAJ RYNKU	WTÓRNY
LICZBA MIEJSC PARKINGOWYCH NAZIEMNYCH	4	WYPOSAŻONA KUCHNIA	TAK





OPIS

Siedlisko w stylu mazurskim o bardzo wysokim standardzie wykończenia położone w pięciogwiazdkowym kompleksie SPA Dr Ireny Eris na Wzgórzach Dylewskich około 15 km na południe od Ostródy z najwyższym wzniesieniem w województwie - Dylewską Górą 320 m.n.p.m.

Obszary te ukształtowane są pagórkowato z bardzo urozmaiconą rzeźbą terenu i niepowtarzalnymi walorami krajobrazowo-widokowymi.

Piękne położenie oraz różnorodna gatunkowo fauna i flora stworzyły doskonałe warunki do rozwoju inwestycji o charakterze turystycznym czego dowodem jest luksusowy ośrodek o światowym standardzie "Hotel SPA dr Irena Eris Wzgórze Dylewskie" oraz wyciąg narciarski na górze Czubatce (312 m n.p.m). W pobliżu znajdują się najpiękniejsze jeziora mazurskie, takie jak: Jeziorak, Mielno, Dąbrowa Wielka, Drwęckie, Szeląg Wielki - od 10 do 40 minut jazdy samochodem.

Siedlisko nr 23 zostało zrealizowane w systemie zbliżonym do condo hotel. Do dyspozycji właściciela siedliska i gości w nim przebywających są wszystkie atrakcje położonego nieopodal Hotelu SPA Dr Irena Eris - centrum SPA z wyodrębnioną dla właścicieli siedlisk szatnią, Kosmetycznym Instytutem Dr Ireny Eris, restauracjami oraz Cafe Plotką i Klubem Farma - więcej informacji na: drirenaerisspa.pl/hotel-wzgorza/pl/siedliska/siedliska.html.

Istnieje możliwość wyłączenia siedliska z tzw. puli hotelowej czyli sprzedaży samej nieruchomości bez współpracy z "Hotel SPA dr Irena Eris Wzgórze Dylewskie".

Siedlisko ma powierzchnię użytkową 193 m kw. i jest położone na dużym terenie o powierzchni 1,08 ha. W sąsiedztwie znajduje się bukowy las, który jest częścią Parku Krajobrazowego Wzgórze Dylewskich. Okoliczne i graniczące bezpośrednio siedliska zostały zrealizowane w tym samym stylu i są usytuowane na podobnie dużych

działkach co daje gwarancję komfortowego sąsiedztwa.

Dom składa się z 4 sypialni - trzy z własną łazienką, salonu połączonego z kuchnią i jadalnią i kilku pomieszczeń pomocniczych. Do dyspozycji pozostają 4 duże tarasy wyłożone deską modrzewiową, z których rozpościera się niepowtarzalny widok na Park Krajobrazowy Wzgórz Dylewskich.

Garaż: zabudowana wolnostojąca wiata (patrz zdjęcia).

Poszczególne pomieszczenia posiadają następujące powierzchnie:

PARTER:

Taras wejściowy - 9,2 m kw.,

Sypialnia - 14,4 m kw.,

Łazienka - 7,9 m kw.,

Salon - 30,2 m kw.,

Taras z wyjściem z salonu - 19,3 m kw.,

Kuchnia i jadalnia - łącznie 25,3 m kw., z jadalni wyjście na taras - 15m²

Hol - 4,9 m kw.,

Toaleta - 2,77 m kw.,

Garderoba - 3,8 m kw.,

Pomieszczenie gospodarcze łącznie - 3 m kw.,

Pomieszczenie techniczne - 5,7 m kw.,

PIĘTRO:

Sypialnia - 16,6 m kw.,

Łazienka - 5,2 m kw.,

Hol - Przedpokój - 25,3 m kw.,

Garderoba - 2,9 m kw.,

Sypialnia - 14,4 m kw.,

Łazienka - 7,3 m kw.,

Sypialnia - 15,3 m kw.,

Łazienka - 6,1 m kw.,

Taras - 19,3 m kw.

Dom jest wykończony w sposób klasyczny ale nowoczesny, w naturalnych, stonowanych odcieniach dających poczucie spokoju i komfortu, co odpowiada większości gustów przebywających w nim osób.

Mimo położenia w cichym i spokojnym miejscu pod lasem siedlisko jest podłączone do wszelkiej infrastruktury - internetu, prądu, wodociągu gminnego i gminnej kanalizacji ciśnieniowej, a także jest wyposażone w większość nowoczesnych instalacji.

Poza czujnikami dymu i instalacją alarmową bezpieczeństwem siedliska zajmuje się hotelowy monitoring i całodobowa ochrona.

Technologie:

Dom wybudowany jest z cegły z drewnianą elewacją imitującą mur pruski. Dachówka ceramiczna czerwona - typowa dla regionu. Okna drewniane z ozdobnymi, ale i użytkowymi okiennicami. Rynny i parapety zewnętrzne miedziane. Droga wjazdowa i podjazd przed budynkiem zostały wykonane z naturalnego kamienia.