

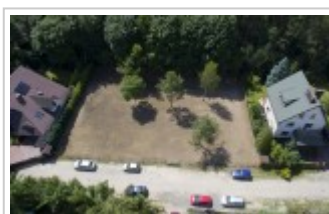
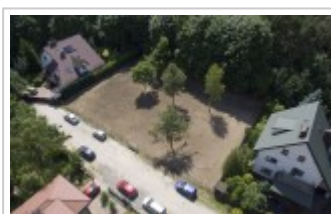
DZIAŁKA POD ZABUDOWĘ JEDNORODZINNĄ - MAZOWIECKIE, STANISŁAWÓW PIERWSZY, SWINGOWA

POWIERZCHNIA: **765 m²**

CENA: **290 000 PLN**



POWIERZCHNIA	765 M²	LOKALIZACJA	STANISŁAWÓW PIERWSZY
PRZEZNACZENIE DZIAŁKI	DZIAŁKA POD ZABUDOWĘ JEDNORODZINNĄ	ULICA	SWINGOWA
CENA	290 000 PLN	CENA ZA METR	379 PLN
PLAN MIEJSCOWY	PLAN ZAGOSPODAROWANIA PRZESTRZENNEGO	SZEROKOŚĆ DZIAŁKI	23





OPIS

Działka położona w jednym z najciekawszych i najładniejszych miejsc w gminie Nieporęt. Zlokalizowana w zacisznym miejscu w bezpośrednim sąsiedztwie Kanału Żerańskiego (50m) i bezpośrednio granicząca od strony południowej ze ścianą lasu państwowego. Wjazd od północy. Wzdłuż Kanału ścieżka rowerowa nad Zalew Zegrzyński - 4,5 km

Teren objęty miejscowym planem zagospodarowania przestrzennego

- zabudowa mieszkaniowa jednorodzinna lub bliźniacza,
- 30% zabudowy,
- powierzchnia biologicznie czynna 60%,
- wysokość do 10m, max. 2 kondygnacje,
- intensywność zabudowy 0,5,
- dachy 25-45 stopni
- możliwość realizacji dodatkowych wolnostojących budynków garażowo - gospodarczych do 60mm²
- minimalna wielkość działki - 750m²

W drodze wszystkie media miejskie !!!

UWAGA:

Możliwość zakupu drugiej graniczącej działki o tej samej powierzchni - 765m² (działki nr 196/38 i 196/39). Całość - 1531 m². Przy zakupie całości cena 550 tys zł !!!

Odległości:

- Kanał Żerański 50m
- basen - 250m
- gimnazjum, boisko - 250m
- przystanek autobusowy - 300m
- kościół - 400m
- market - 500m
- Zalew Zegrzyński - 4,5 km
- Żerań - 11km
- Metro Marymont - 17km
- Warszawa Centralna - 23 km