

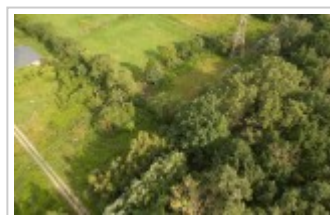
DZIAŁKA KOMERCYJNA - WARSZAWA, BIAŁOŁĘKA, ORNECKA

POWIERZCHNIA: **1 557 m²**

CENA: **498 240 PLN**



POWIERZCHNIA	1 557 M²	LOKALIZACJA	WARSZAWA, BIAŁOŁĘKA
PRZEZNACZENIE DZIAŁKI	DZIAŁKA KOMERCYJNA	ULICA	ORNECKA
CENA	498 240 PLN	CENA ZA METR	320 PLN
PLAN MIEJSCOWY	BRAK	SZEROKOŚĆ DZIAŁKI	45





OPIS

Działka głównie o przeznaczeniu usługowym (dopuszczona także zabudowa mieszkaniowa) położona w rejonie składów i magazynów rejonu ulicy Szklarniowej i Boreckiej. Narożna - wjazd z ulicy Orneckiej i z drogi wewnętrznej. Teren objęty planem zagospodarowania przestrzennego X-71 część II i O-50 oznaczony na rysunku planu symbolem U o przeznaczeniu podstawowym:

- usługi II i III stopnia obsługi
- handel, turystyka (hotele i motele)
- usługi bytowe, administracja
- składy, magazyny, hurtownie
- przedsiębiorstwa gospodarki komunalnej
- warsztaty drobnej wytwórczości

oraz przeznaczeniu dopuszczalnym:

- zabudowa jednorodzinna i wielorodzinna niska
- urządzenia infrastruktury technicznej
- usługi I stopnia obsługi
- urządzenia i trasy komunikacyjne, w tym parkingi naziemne i garaże
- stacje obsługi pojazdów i stacje benzynowe

Możliwe parametry zabudowy:

- wysokość zabudowy do 12m
- 50% powierzchni biologicznie czynnej przy zabudowie mieszkaniowej
- 30% powierzchni biologicznie czynnej przy zabudowie usługowej
- 30 miejsc parkingowych / 1000 m² powierzchni użytkowej
- 6 miejsc parkingowych / 1000 m² powierzchni magazynowej

Działka położona w bezpośrednim sąsiedztwie projektowanej Trasy Mostu Północnego - idealna ekspozycja terenu w przyszłości !

UWAGA:

Możliwość dokupienia sąsiadującego terenu - łącznie nawet do ponad 1,5 ha

Odległości:

- droga asfaltowa (ul. Szklarniowa) - 70m
- ul. Płochocińska (skrzyżowanie z ul. Cieślowskich i Białołęką) - 1100m
- Warszawa Centrum - 15km