

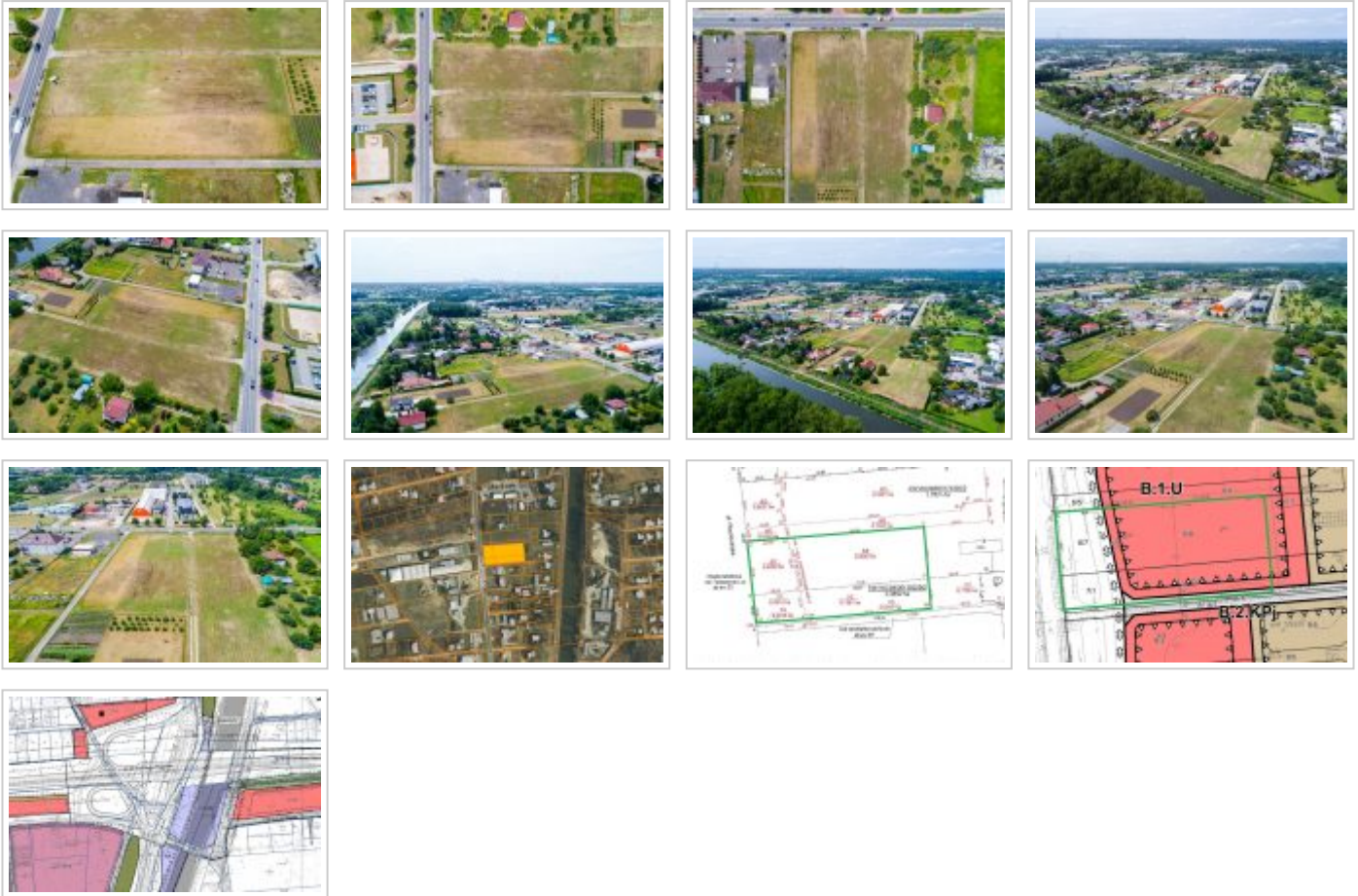
DZIAŁKA KOMERCYJNA - WARSZAWA, BIAŁOŁĘKA, PŁOCHOCIŃSKA

 POWIERZCHNIA: **5 270 m²**

 CENA: **5 270 000 PLN**


SYGNATURA	495/2478/OGS	POWIERZCHNIA	5 270 M²
LOKALIZACJA	WARSZAWA, BIAŁOŁĘKA	PRZEZNACZENIE DZIAŁKI	DZIAŁKA KOMERCYJNA
ULICA	PŁOCHOCIŃSKA	CENA	5 270 000 PLN
CENA ZA METR	1 000 PLN	PLAN MIEJSCOWY	PLAN ZAGOSPODAROWANIA PRZESTRZENNEGO





OPIS

Teren położony bezpośrednio w pierwszej linii zabudowy przy ul. Płochocińskiej - po wschodniej/wylotowej stronie szosy. Idealny pod wszelkiego rodzaju działalność usługowo - handlową.

W odległości 800m na południe od działki projektowany węzeł planowanej Trasy Mostu Północnego

Nieruchomość położona w strefie usługowej oznaczonej w uchwalanym obecnie planie (zatwierdzony przez radę miasta 14.02.2019) w strefie B.1.U. o przeznaczeniu:

- wskaźnik powierzchni zabudowy - 50%
- wskaźnik powierzchni biologicznie czynnej - 30%
- intensywność zabudowy - 1,5
- wysokość min. 7m - maks. 12m
- dachy od 0 - do 35 stopni
- obiekty handlowe - max. do 1000m² powierzchni sprzedażowej

Wg zatwierdzanego planu zakaz realizacji obiektów oświatowych i usług zdrowia, które byłyby związane ze stałym lub czasowym pobytem osób

Dostępna infrastruktura: prąd, gazociąg i wodociąg

UWAGA:

Możliwość uzyskania wjazdu z Płochocińskiej z przylegających do oferowanego terenu bocznych dróg wewnętrznych (od północy - działki nr 6/5 i 6/6 i ewentualnie od południa - działki nr 7/4; 7/5 i 8/1)

Część oferowanego obszaru - działki nr 6/7 i 7/1 - łącznie 1364m² leżą w strefie przeznaczonej pod rozbudowę ul.

Płochocińskiej (droga serwisowa)

Teren inwestycyjny netto - działki nr 6/8 i 7/2 - łącznie 3906m²

Odległości:

800m - projektowany węzeł Trasy Mostu Północnego

5 km - odległość od ul. Modlińskiej

7,5 km - Most Grota

16 km - Centrum Warszawy (PKiN)